

An aerial photograph showing a city nestled in a valley, surrounded by forested hills and mountains in the distance. The city features a mix of urban development and green spaces. In the background, a large industrial facility with cooling towers is visible. The sky is clear and blue.

PRÉSENTATION

08 Décembre 2025 – Damien ROUQUIER

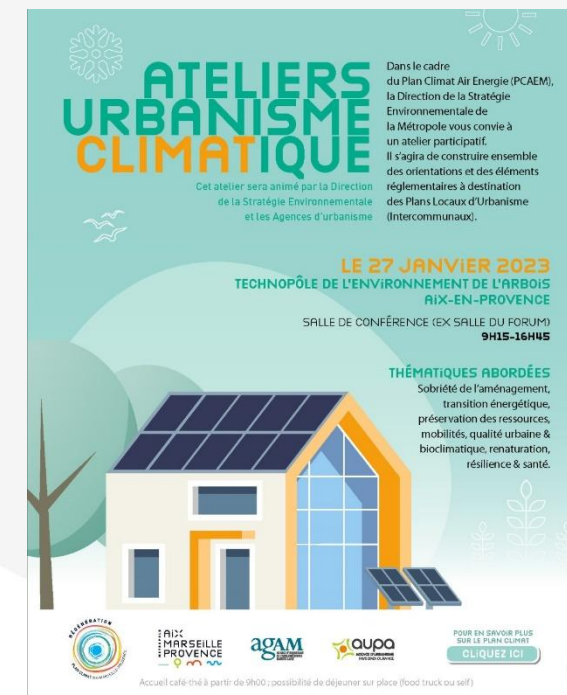
LES INCONTOURNABLES DE L'ENVIRONNEMENT EN URBANISME

130 orientations pour éclairer la compatibilité
PCAEM-PLUi

130 ORIENTATIONS ENVIRONNEMENTALES & SANITAIRES

... pour préciser & coordonner la planification environnementale de la métropole

- ▶ Le PCAEM (appro. 2021) : l'un des grands documents opposables d'AMP coordonnant l'action climatique du territoire (100 actions, 300 M d'€ pour 6 ans)
 - PLUi désormais compatibles (ordon. 17 juin 2020)
- ▶ Pour mettre en œuvre l'axe 2 du PCAEM (« aménagement durable »), l'AGAM a proposé une démarche transversale :
 - Co-construction Planif/Environnement (+15^{aine} de directions partenaires) de 130 orientations PCAEM à destination des PLUi, en cohérence avec le SCOT
 - Ateliers avec les 6 PLUi (format coordination) pour tester avec cas concrets (3 PLUi en projet + 3 PLUi approuvés)
 - Production d'un guide « clés en main »



ATELIER AVEC LES ÉQUIPES PLUI, 27 JANVIER 2023, MAMP-AGAM

UNE DEMARCHE INEDITE DANS SA CONCEPTION

Un guide « clés en main » pour faciliter l'intégration dans les PLUi



Document en annexe du PCAEM 1, [approuvé en Conseil Métropolitain du 26 Juin 2025](#)

- ▶ Une coordination PCAEM-PLUi-SCOT inédite
 - Fruit des retours d'expériences Agences/Services concomitants sur les PLUi approuvés
 - Tous les sujets couverts en 8 chapitres, pour apporter une vision synthétique des enjeux
- ▶ Orientations à la fois concrètes, précises et transversales
 - Hiérarchisées selon l'efficacité environnementale : « structurant » versus « anecdotique »
 - Plus précises qu'un SCOT, mais qui laissent une part d'adaptabilité aux PLUi
 - Ciblées sur les pièces du PLUi (Règlement écrit ou graphique, OAP sectorielles ou thématiques...)

POUR CHACUN DES 8 CHAPITRES...



RÉSILIENCE FACE AUX RISQUES

Les pourcentages de l'ensemble des données / October 2011



RÉSILIENCE FACE AUX RISQUES

ENJEUX PRINCIPAUX

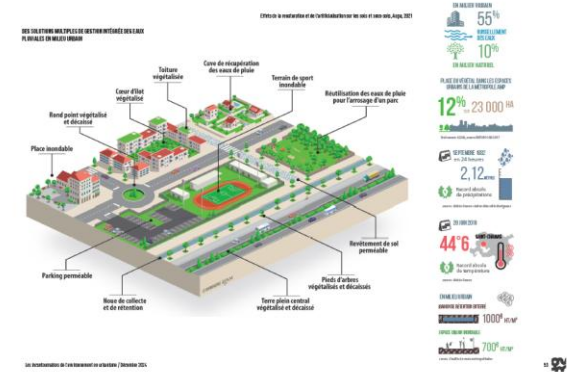
- ## ENJEUX PRINCIPAUX
- Limiter les pertes financières à long terme inhérentes à la dégradation des infrastructures.
 - Développement d'une approche multiscalaire : grille aux échelles nationale, régionale, locale.
 - Valeur potentielle, limitation des nuisances et externalités négatives.
 - Équipes de R&D dédiées aux cours courts (à court terme).
 - Équipes de R&D dédiées aux cours longs (à long terme).
 - Actions de la communauté urbaine et incitation locales (SCoT et Plan Paysage).
- ## SCENARIOS DU PCAEM
14. Anticiper l'évolution des risques naturels sur les administrations.
 15. Élaborer et mettre en œuvre une stratégie commune.
 16. Faire de la ressource publique un état d'attribution du risque et de la responsabilité de la gestion des risques.
 17. Poser des questions de risques à court terme.
 18. Poser des questions de risques à long terme.
 19. Définir des scénarios de gestion des risques et de subvenir aux besoins dans le gestion du R&D.
 20. Réviser la gestion des risques.
 21. Préparer une action aux risques naturels liés au climat.

OBJECTIFS DU PCAEM

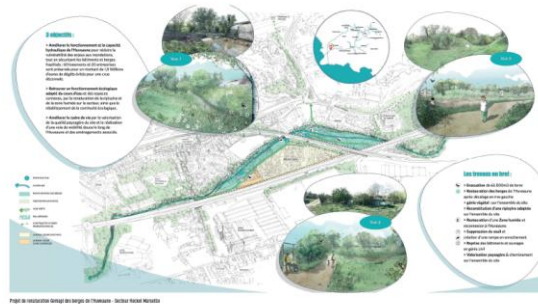
- Anticiper la multiplication des alias climatiques en développant différentes solutions d'adaptation fondées sur la nature
 - Protéger la population et les aménités naturelles contre les risques climatiques
- ## RÉALISATIONS PRÉVUES
- Renaturation du Jumeil et de décontamination des sols (à l'initiative de PRU La Fronce - Vieux Vieux (EPHOC HUCA) GEMAPI Marnay) : étude de faisabilité lancée
 - Deux bayses eaux pluviales à 20 Camp de Sauter Aubagne (GEMAPI Marnay) : étude de faisabilité lancée
 - Étude sur le potentiel de décontamination des sols (GEMAPI - Service Gemaparc, 2022-2023)
 - Étude de réduction des risques de l'Hydrance, Plan du Versant Marnay - hydroprotection Plan de Vieux (EPHOC HUCA)
 - Contrat MAMP - Champs d'Agriculture : recopie de cultures agricoles d'intérêt CDT et développement de pastures riches en biodiversité. Objectif : améliorer en agriculture les troupeaux de combustible en cas de marnay ou en infection forêt / habitat
 - Étude d'impact et de suivi du trait de marnay (MAMP, CDTM, BROM-SYNADREME)

RÉALISATIONS PRÉVUES

- Renaturation du jayet et de géomorphobilisation dans le cadre du PRU La Roche - Frays Vallon (EPAGE HUCA/ GEMAPI MAMP) étude de faisabilité lancée
- Zéro tuyau eaux pluviales ZA Camp de Sarler Aubagne (EPAGE HUCA/EPAGE MAMP)
- Etude sur le potentiel de décontamination des sols (MAMP – Service Gemapi, 2022-2023)
- Restauration-réduction inondation de l'Huveaux: Parc du Vieux Moulin - Hippodrome Pont de Vieux (EPAGE HUCA)
- Contrat MAMP-Chambre d'Agriculture : microscopie à tubes agricoles (démolition et développement du surplémentaire en forêt) Objectif : nettoiement en culture plurielle et coupures de combustible en cœur de massif ou en interface forêt / habitat
- Etude sur le recul du trait de côte MAMP, CDTM, BROM-SYNDAREM)



INTRODUCTION CHAPITRE, RAPPEL PCAEM, REFERENCES



Projet de réhabilitation d'usage des berges de l'Ille-et-Rance - District Rural Miraflores

[illegible]

(46) *Interpretaciones de la comunicación humana* [Discourse 2]

[illegible][an introduction to environmental accounting / *Introduction* 2]

EXEMPLES D'ENJEUX ET DE PROJETS SUR LE TERRITOIRE AMP

GRILLE D'ORIENTATIONS GENERALES A DESTINATION DES PLUI

UNE DEMARCHE PREFIGURANT LE PCAEM 2

Pour AMP, son territoire & l'AGAM :

- La rencontre de deux « mondes » désamorçant les antagonismes techniques, souvent dogmatiques
- Une amélioration de l'efficacité du PCAEM 1 / PLUi-s
- Au cœur des missions régaliennes « Agence », à la croisée des enjeux et services

Un PCAEM 2 tourné vers l'accélération

- L'AGAM a proposé à AMP d'accompagner l'élaboration d'un PCAEM 2 tourné vers l'accélération : plus opérationnel, territorialisé, efficace, partagé
- Délib. d'engagement 6 Oct. 2025, Objectif 2027-2033
- Appui à la préfiguration 2025 & Premier atelier avec les référents PCAEM d'AMP animé le 2 Déc. à l'AGAM

